

Para adelantarnos a los acontecimientos

Corvus Ingeniería de Sistemas es una empresa española creada por un conjunto de profesionales con gran experiencia en el sector, dedicada a Proyectos de Sistemas de Ingeniería y software.

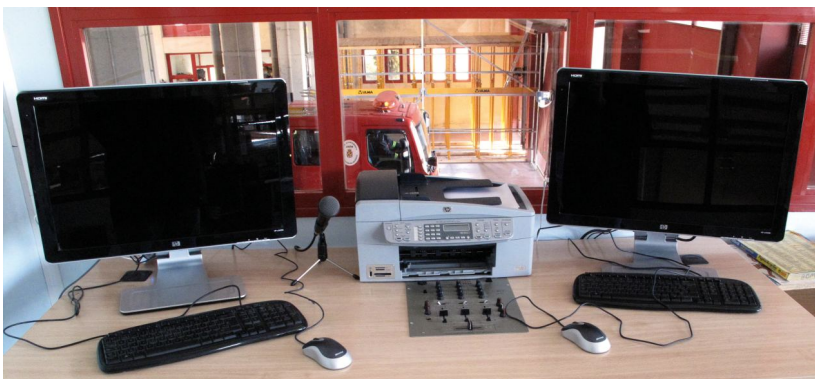
Esta actividad comprende todas las fases del ciclo de vida de los proyectos: Estudios Previos, Diseño, Desarrollo, Integración, Instalación, Puesta en Servicio, y Apoyo Logístico.

La experiencia acumulada en la ingeniería de diseño, desarrollo e integración de sistemas, permite a Corvus ofrecer una sólida capacidad para idear y realizar variadas soluciones tecnológicas, desde sistemas llave en mano hasta hardware de propósito específico, pasando por desarrollos de software a medida, asistencia y consultoría técnica, integración de sistemas, etc.

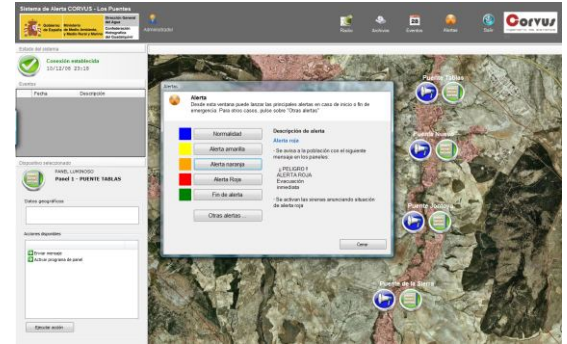
En definitiva, aquello que mejor se adapta a las necesidades concretas de cada cliente.

Un **Sistema de Alerta Temprana (SAT)** es aquel dispositivo complejo que avisa con antelación de la eventualidad de un acontecimiento natural o humano que puede causar un desastre, con el objetivo de evitarlo.

Según la Estrategia Internacional para la Reducción de Desastres (EIRD), "Los sistemas de alerta temprana incluyen tres elementos, a saber: conocimiento y mapeo de amenazas; monitoreo y pronóstico de eventos inminentes; proceso y difusión de alertas comprensibles a las autoridades políticas y población, así como adopción de medidas apropiadas y oportunas en respuesta a tales alertas"



Pantallas del Centro de Control



Detalle del software de gestión de emergencias



Detalle de la instalación en Jaén



Sistema de Alerta a la Población
ante Grandes Emergencias

Sistemas de Alerta Rápida

Estos proyectos "llave en mano" consisten en el diseño, desarrollo e instalación de sistemas que mediante la integración de diferentes equipos de comunicaciones, software y tecnologías de red tienen por misión informar a la población situada dentro de una zona de riesgo.

El "Sistema CORVUS de Aviso e Información a la Población ante Emergencias" es un sistema modular que **comprende los tres componentes que definen un SAT**.

Mediante este Sistema se permite ofrecer a la población una información clara y precisa acerca de la situación de Emergencia, pudiendo de esta manera:

- Realizar evacuaciones en orden y con tiempo suficiente.
- Ofrecer itinerarios alternativos a los accesos en caso de cortes de vías.
- Informar a la población de las pautas a seguir ante una determinada situación de riesgo.
- Alertar a conductores de vehículos que se aproximen a la zona, comunicándoles el peligro e indicando rutas alternativas.
- Enviar mensajes de Alerta por radio FM a la población próxima.
- Activación automática de sistemas:
 - Sirenas
 - Sonorización pública de la emisión FM mediante megafonía
 - Paneles luminosos
 - Abrir/cerrar accesos a los caminos próximos
 - Activación de semáforos
 - Control de la iluminación de los accesos
 - Señales de desvío, etc.
- Comunicación automática con centros de Protección civil, Ayuntamientos, Policías.

La solución que implementa **CORVUS Ingeniería de Sistemas** comprende el equipamiento de un Centro de Control y soluciones avanzadas de aviso a la población, tanto fijas como móviles.

Estos puntos de aviso a la población incluyen Paneles Informativos multi uso y Equipos de Sonorización mediante mensajes de voz que permitan ofrecer una información clara y precisa sobre las pautas a seguir ante una determinada situación de riesgo en Presas y Embalses, Centrales Nucleares, Grandes Incendios, Polos Químicos, etc.

